

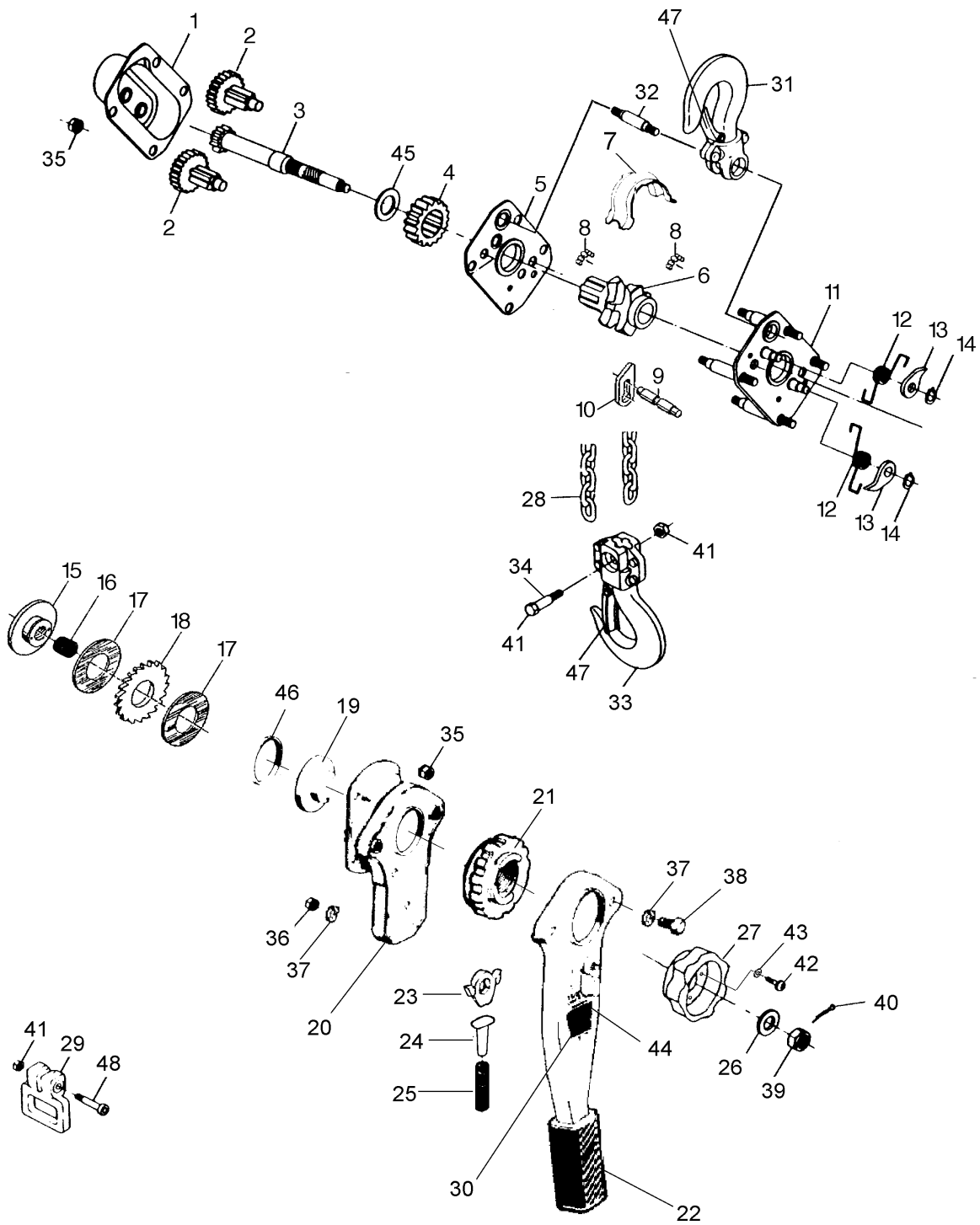


- D** Ersatzteilliste
- GB** Spare Part Manual
- F** Manuel pièces de rechange

Mod. UNO

**Yale Industrial
Products GmbH**

UNO 750 kg



750 kg

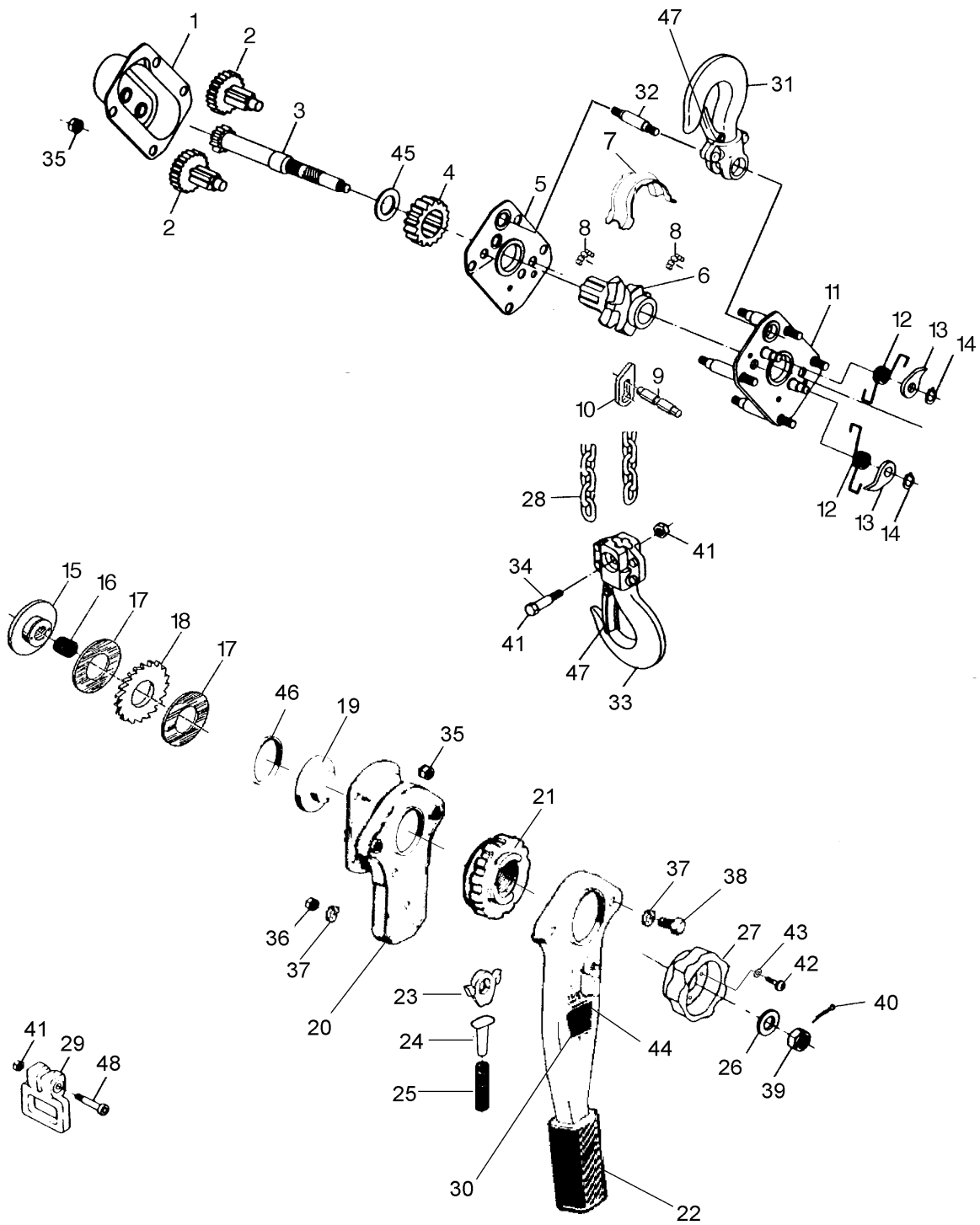
Pos.	Artikel-Nr. / Part No. / Pièce No.	Bezeichnung	Description	Désignation	Menge / Quantity / Quantity
1	00230001	Getriebedeckel, kpl.	Gear cover assy	Couvercle de carter cpl.	1
2	00230005	Zahnrad, kpl.	Gear assy	Roue dentée cpl.	2
3	00230008	Antriebsritzel	Driving pinion	Pignon arbre	1
4	00230011	Zahnrad	Gear	Roue dentée	1
5	00230014	Seitenplatte, Getriebeseite	Sideplate, gear side	Flasque latéral	1
6	00230017	Lastkettenrad	Load sheave	Noix de chaîne	1
7	00230020	Kettenführung	Chain guide	Guide de chaîne	1
8	00230023	Zylinderrollen	Roller set	Lot de rouleaux	*
9-10	00230028	Kettenstreifer, kpl.	Chain stripper assy	Débloqueur de chaîne cpl.	1
11	00230031	Seitenplatte, Handhebelseite	Sideplate, lever side	Flasque latéral	1
12	00230034	Sperrhakenfeder	Brake pawl spring	Ressort	2
13	00230036	Sperrhaken	Brake pawl	Cliquet d'arrêt	2
14	09129031	Sicherungsring	Snap ring	Circlip	2
15	00230038	Druckscheibe	Disc hub	Disque à frein	1
16	00230041	Freisaltungsfeder	Free chaining spring	Ressort	1
17	00230043	Friktionsscheibe	Friction disc	Rondelle de friction	2
18	00230045	Sperradscheibe	Ratchet disc	Rondelle de rochet	1
19	00230048	Sperrradnabe	Ratchet hub	Moyeu de rochet	1
20	00230051	Gehäusedeckel, kpl.	Housing cover assy	Carter d'engrenage cpl.	1
21	00230054	Sperrrad	Ratchet	Rochet	1
22	00230057	Handhebel, kpl.	Hand lever assy	Levier cpl.	1
23	00230060	Sperrklinke	Ratchet pawl	Cliquet levier	1
24	00230062	Federführungsbolzen	Spring guide pin	Axe de ressort	1
25	00230064	Sperrklinkenfeder	Lever pawl spring	Ressort	1
26	00230066	Buchse	Bushing	Douille	1
27	00230068	Handrad	Hand wheel	Volant	1
28	04307635	Lastkette	Load chain	Chaîne	**
29	00230070	Kettenendstück	Chain end stop	Arrêt de chaîne	1
30	00230073	Typenschild	Name plate	Plaque	1
31+47	00230076	Traghaken, kpl.	Top hook assy	Crochet cpl.	1
32	00230079	Traghakenbolzen	Hook suspension bolt	Axe de crochet	1
33+47	00230082	Lasthaken, kpl.	Load hook assy	Crochet cpl.	1
34	00230085	Kettenbolzen	Chain bolt	Axe de chaîne	1
35	09115098	Sechskantmutter	Hex. nut	Écrou hex.	8
36	09115002	Sechskantmutter	Nut	Écrou	2
37	09122003	Federring	Lock washer	Rondell grower	4
38	09101160	Sechskantschraube	Screw	Vis	2
39	00230100	Kronenmutter	Castle nut	Écrou crénelé	1
40	09125043	Splint	Cotter pin	Goupille fendue	1
41	09115135	Sechskantmutter	Hex. nut	Écrou hex.	***
42	09107007	Flachkopfschraube	Flat head screw	Vis à tête aplatie	3
43	09122002	Federring	Lock washer	Rondelle grower	3
44	09128001	Kerbnagel	Grooved nail	Clou cannelé	6
45	09129013	Sicherungsring	Snap ring	Circlip	1
46	09139022	Sprengring	Snap ring	Anneau de retenue	1
47	00230088	Sicherheitsbügelsatz	Safety latch kit	Linguet cpl.	1
48	09102225	Zylinderschraube	Screw	Vis	1

* Anzahl und Abmessungen in mm pro Satz
Quantity and dimensions in mm per set
Nombre et dimensions à mm par saut
34 à Ø 3 x 5,8

** Kettenlänge angeben
Specify length
Déclarer la chaîne de la longueur

*** Anzahl der Muttern
Quantity of nuts
Nombre le écrou
3

UNO 1500 kg



1500 kg

Pos.	Artikel-Nr. / Part No. / Pièce No.	Bezeichnung	Description	Désignation	Menge / Quantity / Quantity
1	00230002	Getriebedeckel, kpl.	Gear cover assy	Couvercle de carter cpl.	1
2	00230006	Zahnrad, kpl.	Gear assy	Roue dentée cpl.	2
3	00230009	Antriebsritzel	Driving pinion	Pignon arbre	1
4	00230012	Zahnrad	Gear	Roue dentée	1
5	00230015	Seitenplatte, Getriebeseite	Sideplate, gear side	Flasque latéral	1
6	00230018	Lastkettenrad	Load sheave	Noix de chaîne	1
7	00230021	Kettenführung	Chain guide	Guide de chaîne	1
8	00230093	Zylinderrollen	Roller set	Lot de rouleaux	*
9-10	00230029	Kettenstreifer, kpl.	Chain stripper assy	Débloqueur de chaîne cpl.	1
11	00230032	Seitenplatte, Handhebelseite	Sideplate, lever side	Flasque latéral	1
12	00230035	Sperrhakenfeder	Brake pawl spring	Ressort	2
13	00230037	Sperrhaken	Brake pawl	Cliquet d'arrêt	2
14	09129055	Sicherungsring	Snap ring	Circlip	2
15	00230039	Druckscheibe	Disc hub	Disque à frein	1
16	00230042	Freisaltungsfeder	Free chaining spring	Ressort	1
17	00230044	Friktionsscheibe	Friction disc	Rondelle de friction	2
18	00230046	Sperradscheibe	Ratchet disc	Rondelle de rochet	1
19	00230049	Sperradnabe	Ratchet hub	Moyeu de rochet	1
20	00230052	Gehäusedeckel, kpl.	Housing cover assy	Carter d'engrenage cpl.	1
21	00230056	Sperrad	Ratchet	Rochet	1
22	00230058	Handhebel, kpl.	Hand lever assy	Levier cpl.	1
23	00230061	Sperrklinke	Ratchet pawl	Cliquet levier	1
24	00230063	Federführungsbolzen	Spring guide pin	Axe de ressort	1
25	00230065	Sperrklinkenfeder	Lever pawl spring	Ressort	1
26	00230067	Buchse	Bushing	Douille	1
27	00230069	Handrad	Hand wheel	Volant	1
28	04307642	Lastkette	Load chain	Chaîne	**
29	00230071	Kettenendstück	Chain end stop	Arrêt de chaîne	1
30	00230074	Typenschild	Name plate	Plaque	1
31+47	00230077	Traghaken, kpl.	Top hook assy	Crochet cpl.	1
32	00230080	Traghakenbolzen	Hook suspension bolt	Axe de crochet	1
33+47	00230083	Lasthaken, kpl.	Load hook assy	Crochet cpl.	1
34	00230086	Kettenbolzen	Chain bolt	Axe de chaîne	1
35	09115036	Sechskantmutter	Hex. nut	Écrou hex.	8
36	09115014	Sechskantmutter	Nut	Écrou	2
37	09122004	Federring	Lock washer	Rondell grower	4
38	09101415	Sechskantschraube	Screw	Vis	2
39	00230100	Kronenmutter	Castle nut	Écrou crénelé	1
40	09125043	Splint	Cotter pin	Goupille fendue	1
41	09115098	Sechskantmutter	Hex. nut	Écrou hex.	***
42	09107007	Flachkopfschraube	Flat head screw	Vis à tête aplatie	3
43	09122002	Federring	Lock washer	Rondelle grower	3
44	09128001	Kerbnagel	Grooved nail	Clou cannelé	6
45	09129043	Sicherungsring	Snap ring	Circlip	1
46	09139022	Sprengring	Snap ring	Anneau de retenue	1
47	00230089	Sicherheitsbügelsatz	Safety latch kit	Linguet cpl.	1
48	09102071	Zylinderschraube	Screw	Vis	1

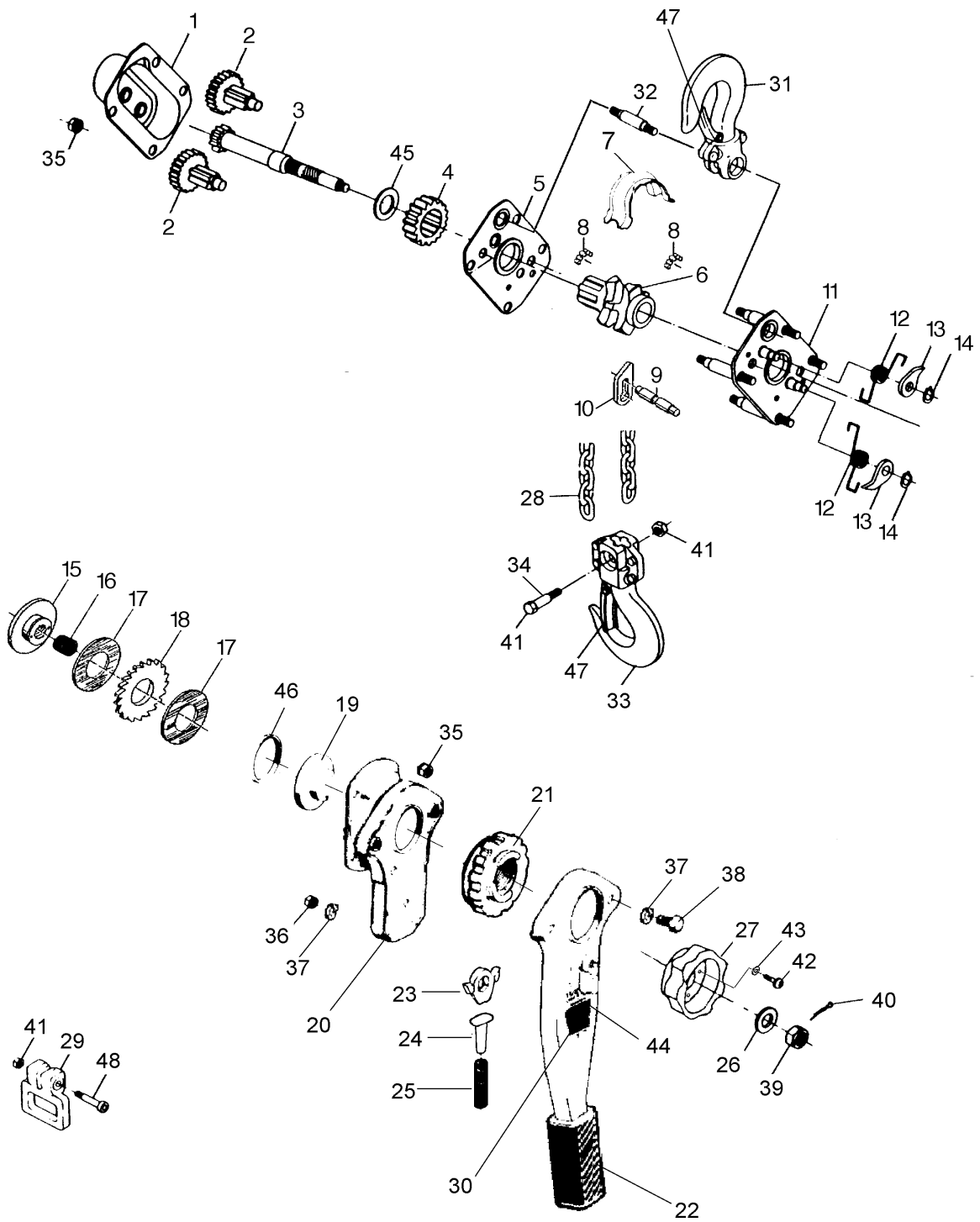
* Anzahl und Abmessungen in mm pro Satz
Quantity and dimensions in mm per set 37 à Ø 3 x 5,8
Nombre et dimensions à mm par saut

** Kettenlänge angeben
Specify length
Déclarer la chaîne de la longueur

*** Anzahl der Muttern
Quantity of nuts
Nombre le écrou

3

UNO 3000 kg



3000 kg

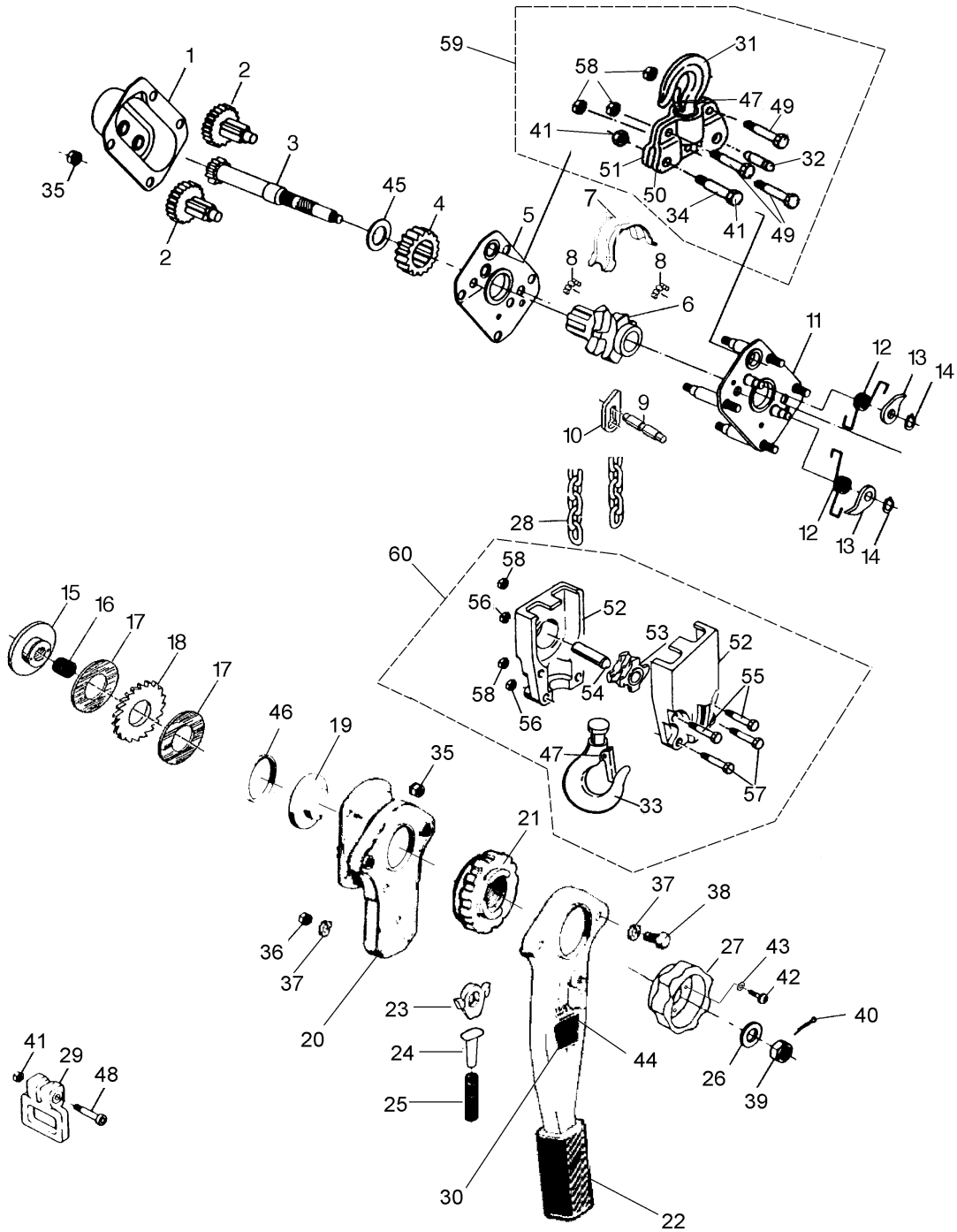
Pos.	Artikel-Nr. / Part No. / Pièce No.	Bezeichnung	Description	Désignation	Menge / Quantity / Quantity
1	00230003	Getriebedeckel, kpl.	Gear cover assy	Couvercle de carter cpl.	1
2	00230007	Zahnrad, kpl.	Gear assy	Roue dentée cpl.	2
3	00230010	Antriebsritzel	Driving pinion	Pignon arbre	1
4	00230013	Zahnrad	Gear	Roue dentée	1
5	00230016	Seitenplatte, Getriebeseite	Sideplate, gear side	Flasque latéral	1
6	00230019	Lastkettenrad	Load sheave	Noix de chaîne	1
7	00230022	Kettenführung	Chain guide	Guide de chaîne	1
8	00230024	Zylinderrollen	Roller set	Lot de rouleaux	*
9-10	00230030	Kettenstreifer, kpl.	Chain stripper assy	Débloqueur de chaîne cpl.	1
11	00230033	Seitenplatte, Handhebelseite	Sideplate, lever side	Flasque latéral	1
12	00230035	Sperrhakenfeder	Brake pawl spring	Ressort	2
13	00230037	Sperrhaken	Brake pawl	Cliquet d'arrêt	2
14	09129055	Sicherungsring	Snap ring	Circlip	2
15	00230040	Druckscheibe	Disc hub	Disque à frein	1
16	00230091	Freisaltungsfeder	Free chaining spring	Ressort	1
17	00230092	Friktionsscheibe	Friction disc	Rondelle de friction	2
18	00230047	Sperradscheibe	Ratchet disc	Rondelle de rochet	1
19	00230050	Sperrradnabe	Ratchet hub	Moyeu de rochet	1
20	00230053	Gehäusedeckel, kpl.	Housing cover assy	Carter d'engrenage cpl.	1
21	00230056	Sperrad	Ratchet	Rochet	1
22	00230059	Handhebel, kpl.	Hand lever assy	Levier cpl.	1
23	00230061	Sperrklinke	Ratchet pawl	Cliquet levier	1
24	00230063	Federführungsbolzen	Spring guide pin	Axe de ressort	1
25	00230065	Sperrklinkenfeder	Lever pawl spring	Ressort	1
26	00230355	Buchse	Bushing	Douille	1
27	00230069	Handrad	Hand wheel	Volant	1
28	04307647	Lastkette	Load chain	Chaîne	**
29	00230072	Kettenendstück	Chain end stop	Arrêt de chaîne	1
30	00230075	Typenschild	Name plate	Plaque	1
31+47	00230078	Traghaken, kpl.	Top hook assy	Crochet cpl.	1
32	00230081	Traghakenbolzen	Hook suspension bolt	Axe de crochet	1
33+47	00230084	Lasthaken, kpl.	Load hook assy	Crochet cpl.	1
34	00230087	Kettenbolzen	Chain bolt	Axe de chaîne	1
35	09115115	Sechskantmutter	Hex. nut	Écrou hex.	8
36	09115014	Sechskantmutter	Nut	Écrou	2
37	09122004	Federring	Lock washer	Rondelle grower	4
38	09101415	Sechskantschraube	Screw	Vis	2
39	00230100	Kronenmutter	Castle nut	Ecrou crénelé	1
40	09125043	Splint	Cotter pin	Goupille fendue	1
41	09115036	Sechskantmutter	Hex. nut	Écrou hex.	***
42	09107007	Flachkopfschraube	Flat head screw	Vis à tête aplatie	3
43	09122002	Federring	Lock washer	Rondelle grower	3
44	09128001	Kerbnagel	Grooved nail	Clou cannelé	6
45	09129009	Sicherungsring	Snap ring	Circlip	1
46	09139022	Sprengring	Snap ring	Anneau de retenue	1
47	00230090	Sicherheitsbügelsatz	Safety latch kit	Linguet cpl.	1
48	09102058	Zylinderschraube	Screw	Vis	1

* Anzahl und Abmessungen in mm pro Satz
Quantity and dimensions in mm per set
Nombre et dimensions à mm par saut
30 à Ø 3 x 5,8

** Kettenlänge angeben
Specify length
Déclarer la chaîne de la longueur

*** Anzahl der Muttern
Quantity of nuts
Nombre le écrou
3

UNO 6000 kg



* Anzahl und Abmessungen in
Quantity and dimensions in mm per set
Nombre et dimensions à mm par saut 30 à Ø 5 x 5,8

** Kettenlänge angeben
Specify length
Déclarer la chaîne de la longueur

*** Anzahl der Muttern
Quantity of nuts
Nombre le écrou 5

6000 kg/2

Pos.	Artikel-Nr. / Part No. / Pièce No.	Bezeichnung	Description	Désignation	Menge / Quantity / Quantity
1	00230003	Getriebedeckel, kpl.	Gear cover assy	Couvercle de carter cpl.	1
2	00230007	Zahnrad, kpl.	Gear assy	Roue dentée cpl.	2
3	00230010	Antriebsritzel	Driving pinion	Pignon arbre	1
4	00230013	Zahnrad	Gear	Roue dentée	1
5	00230016	Seitenplatte, Getriebeseite	Sideplate, gear side	Flasque latéral	1
6	00230019	Lastkettenrad	Load sheave	Noix de chaîne	1
7	00230022	Kettenführung	Chain guide	Guide de chaîne	1
8	00230024	Zylinderrollen	Roller set	Lot de rouleaux	*
9-10	00230030	Kettenstreifer, kpl.	Chain stripper assy	Débloqueur de chaîne cpl.	1
11	00230033	Seitenplatte, Handhebelseite	Sideplate, lever side	Flasque latéral	1
12	00230035	Sperrhakenfeder	Brake pawl spring	Ressort	2
13	00230037	Sperrhaken	Brake pawl	Cliquet d'arrêt	2
14	09129055	Sicherungsring	Snap ring	Circlip	2
15	00230040	Druckscheibe	Disc hub	Disque à frein	1
16	00230091	Freisaltungsfeder	Free chaining spring	Ressort	1
17	00230092	Friktionsscheibe	Friction disc	Rondelle de friction	2
18	00230047	Sperradscheibe	Ratchet disc	Rondelle de rochet	1
19	00230050	Sperrradnabe	Ratchet hub	Moyeu de rochet	1
20	00230053	Gehäusedeckel, kpl.	Housing cover assy	Carter d'engrenage cpl.	1
21	00230056	Sperrad	Ratchet	Rochet	1
22	00230106	Handhebel, kpl.	Hand lever assy	Levier cpl.	1
23	00230061	Sperrklinke	Ratchet pawl	Cliquet levier	1
24	00230063	Federführungsbolzen	Spring guide pin	Axe de ressort	1
25	00230065	Sperrklinkenfeder	Lever pawl spring	Ressort	1
26	00230067	Buchse	Bushing	Douille	1
27	00230069	Handrad	Hand wheel	Volant	1
28	04307647	Lastkette	Load chain	Chaîne	**
29	00230072	Kettenendstück	Chain end stop	Arrêt de chaîne	1
30	00230004	Typenschild	Name plate	Plaque	1
31+47	00230094	Traghaken, kpl.	Top hook assy	Crochet cpl.	1
32	00230095	Traghakenbolzen	Hook suspension bolt	Axe de crochet	1
33+47	00230094	Lasthaken, kpl.	Load hook assy	Crochet cpl.	1
34	00230097	Kettenbolzen	Chain bolt	Axe de chaîne	1
35	09115115	Sechskantmutter	Hex. nut	Écrou hex.	8
36	09115014	Sechskantmutter	Nut	Écrou	2
37	09122004	Federring	Lock washer	Rondelle grower	4
38	09101415	Sechskantschraube	Screw	Vis	2
39	00230100	Kronenmutter	Castle nut	Ecrou crénelé	1
40	09125043	Splint	Cotter pin	Goupille fendue	1
41	09115036	Sechskantmutter	Hex. nut	Écrou hex.	***
42	09107007	Flachkopfschraube	Flat head screw	Vis à tête aplatie	3
43	09122002	Federring	Lock washer	Rondelle grower	3
44	09128001	Kerbnagel	Grooved nail	Clou cannelé	6
45	09129009	Sicherungsring	Snap ring	Circlip	1
46	09139022	Sprengring	Snap ring	Anneau de retenue	1
47	00230096	Sicherheitsbügelsatz	Safety latch kit	Linguet cpl.	1
48	09102058	Zylinderschraube	Screw	Vis	1
49	09101050	Sechskantschraube	Screw	Vis	3
50	00230099	Traghakenkupplung, rechts	Crosshead swivel half, right	Accouplement du crochet, droite	1
51	00230101	Traghakenkupplung, links	Crosshead swivel half, left	Accouplement du crochet, gauche	1
52-58	00230107	Unterflasche	Bottom block	Moufle	1
52	00230103	Kupplungshälfte	Swivel half	Demi - accouplement	2
53	00230104	Umlenkrolle	Idler sheave	Noix de moufle	1
54	00230105	Bolzen	Idler sheave shaft	Axe de noix	2
55	09101052	Sechskantschraube	Screw	Vis	2
56	09115036	Sechskantmutter	Nut	Écrou	2
57	09101010	Sechskantschraube	Screw	Vis	2
58	09115098	Sechskantmutter	Nut	Écrou	5
59	00230108	Traghakenverbindungsstück, kpl.	Crosshead assy	Tourillon du crochet	1
60	00230102	Unterflasche, kpl.	Bottom block assy	Moufle cpl.	1

Germany and Export territories

-European Headquarter-

Yale Industrial Products GmbH

Am Lindenpark 31
42549 Velbert
Phone: 00 49 (0) 20 51/600-0
Fax: 00 49 (0) 20 51/600-127
Web Site: www.yale.de
E-mail: central@yale.de

Austria

Yale Industrial Products GmbH

Gewerbepark, Wiener Straße 132a
2511 Pfaffstätten
Phone: 00 43 (0) 22 52/4 60 66-0
Fax: 00 43 (0) 22 52/4 60 66-22
Web Site: www.yale.at
E-mail: zentrale@yale.at

Hungary

Yale Industrial Products Kft.

8000 Székesfehérvár
Repülőtér
Phone: 00 36 (06) 22 546-720
Fax: 00 36 (06) 22 546-721
Web Site: www.yale.de
E-mail: info@yale-centraleurope.com

United Kingdom

Yale Industrial Products Ltd.

3 D Hortonwood 10
Telford, Shropshire TF 1 7ES
Phone: 00 44 (0) 19 52 67 02 22
Fax: 00 44 (0) 19 52 67 77 93
Web Site: www.yaleproducts.com
E-mail: sales@yaleproducts.com

Yale Industrial Products Ltd.

Unit 12, Loughside Industrial Park
Dargan Crescent, Belfast BT3 9JP
Phone: 00 44 (0) 28 90 77 14 67
Fax: 00 44 (0) 28 90 77 14 73
Web Site: www.yaleproducts.com
E-mail: sales@yaleproducts.com

France

Yale Levage SARL

Zone Industrielle des Forges
18108 Vierzon Cedex
Phone: 00 33 (0) 248/71 85 70
Fax: 00 33 (0) 248/75 30 55
Web Site: www.yale-levage.com
E-mail: centrale@yale-levage.com

Netherlands

Yale Industrial Products B.V.

Grotenoord 30
3341 LT Hendrik Ido Ambacht
Phone: 00 31 (0) 78/68 25 967
Fax: 00 31 (0) 78/68 25 974
Web Site: www.yaletakels.nl
E-mail: information@yaletakels.nl

South Africa

Yale Industrial Products (Pty) Ltd.

P.O. Box 15557
Westmead, 3608
Phone: 00 27 (0) 31/7 00 43 88
Fax: 00 27 (0) 31/7 00 45 12
Web Site: www.yale.co.za
E-mail: sales@yale.co.za

Yale Lifting & Mining Products (Pty) Ltd.

P.O. Box 592
Magaliesburg, 1791
Phone: 00 27 (0) 14/5 77 26 07
Fax: 00 27 (0) 14/5 77 35 34
Web Site: www.yale.co.za
E-mail: yalelift@mweb.co.za

Spain and Portugal

Yale Elevación Ibérica S.L.

Ctra. de la Esclusa, s/n
41011 Sevilla
Phone: 00 34 954 298 940
Fax: 00 34 954 298 942
Web Site: www.yaleiberica.com
E-mail: informacion@yaleiberica.com

Yale Elevación Ibérica S.L.

Rua Poseidón, 2 (Polg. Icaria)
15179 Perillo-Oleiros (A Coruña)
Phone: 00 34 981 639 591
Fax: 00 34 981 639 827
Web Site: www.yaleiberica.com
E-mail: informacion@yaleiberica.com



Certified since November 1991