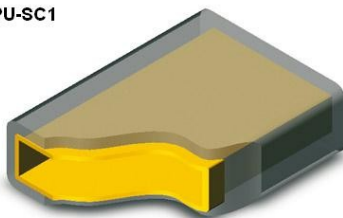
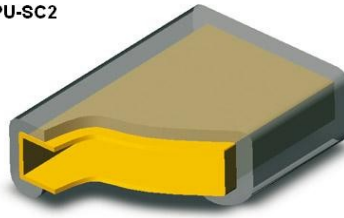


Karta katalogowa Rękawy ochronne PU-SC

PU-SC1



PU-SC2



Bardzo popularne w przemyśle zawieszki pasowe wykonane z tkanych pasów syntetycznych są nieodporne na przecinanie. Zastosowanie ich do podnoszenia i transportu materiałów o ostrych krawędziach jest zabronione bez zastosowania specjalnych zabezpieczeń i osłon (rękawów ochronnych). Najczęściej stosowane są osłony rękawy wykonane z odpornego na przecięcie poliuretanu (PU) w wersji jednostronnej PU-SC1 i dwustronnej PU-SC2.

Typ	Nr katalogowy	Szerokość zawieszki pasowego	Wymiary (zewn. x wewn.)	Grubość
PU-SC1-030	01303.357906	30,0	50,0 / 40,0	22,0
PU-SC1-050	01303.352680	50,0	70,0 / 60,0	22,0
PU-SC1-060	01303.352697	60,0	80,0 / 70,0	22,0
PU-SC1-090	01303.352710	90,0	110,0 / 100,0	22,0
PU-SC1-120	01303.357951	120,0	145,0 / 135,0	22,0
PU-SC1-150	01303.357876	150,0	170,0 / 160,0	22,0
PU-SC1-180	01303.357869	180,0	200,0 / 190,0	22,0
PU-SC1-240	01303.357883	240,0	260,0 / 250,0	31,0
PU-SC1-300	01303.357890	300,0	330,0 / 320,0	31,0
PU-SC2-030	01303.357944	30,0	50,0 / 40,0	22,0
PU-SC2-050	01303.352741	50,0	70,0 / 60,0	22,0
PU-SC2-060	01303.352758	60,0	80,0 / 70,0	22,0
PU-SC2-090	01303.352772	90,0	110,0 / 100,0	22,0
PU-SC2-120	01303.352802	120,0	145,0 / 135,0	22,0
PU-SC2-150	01303.352826	150,0	170,0 / 160,0	22,0
PU-SC2-180	01303.357913	180,0	200,0 / 190,0	22,0
PU-SC2-240	01303.357920	240,0	260,0 / 250,0	31,0
PU-SC2-300	01303.357937	300,0	330,0 / 320,0	31,0

TRANSREM - Opole

45-701 Opole, ul. Wrocławska 62
tel.: 077 451 73 64, fax: 077 451 40 90
e-mail: opole@transrem.com.pl

TRANSREM - Filia Wrocław

55-080 Kały Wrocławskie, ul. Główna 62, Sośnica
tel.: 071 789 13 08, fax: 071 789 13 11
e-mail: wroclaw@transrem.com.pl

TRANSREM - Filia Katowice

40-083 Katowice, ul. Gliwicka 234
tel.: 032 254 37 16, fax: 032 254 36 89
e-mail: katowice@transrem.com.pl